



# Farbwirkung

# Farbwirkung

- **Farben sind Schwingungen die sowohl auf den Körper als auf die Psyche wirken**
- **rationale Lichttherapie, Professor Nils Finsen: Farbschwingungen veranlassen den menschl. Körper zu Reaktionen**
- **Farben wecken Gefühle und Assoziationen und können zu unbewussten Reaktionen führen**
- **Farben haben Symbolcharakter, wobei die Symbolzuordnung vom Kulturkreis abhängt**

# zunächst ein paar Sprüche

- **ins Blaue fahren**
- **sich schwarz ärgern**
- **Gelb vor Neid werden**
- **Rot sehen**
- **etwas durch eine rosarote Brille sehen**
- **eine weiße Weste tragen**
- **Gold in der Kehle haben**
- **einen Silberblick haben**
- **noch grün hinter den Ohren sein**
- **der graue Alltag**

# Wirkung einzelner Farben

- **Farben wirken auf den Betrachter und lösen einen bestimmten Reiz aus**
- **die Farbempfindung ist bei jedem Mensch unterschiedlich ausgeprägt (Kultur, Erziehung usw.)**
- **Farben haben jedoch ihre eigene Association und Wirkung die für die meisten Menschen zutrifft**
- **dies sollte beim Web-Design beachtet werden (Zielgruppe, Kunde)**
  - weiter Infos:  
[http://www.metacolor.de/diagramme\\_farben.htm](http://www.metacolor.de/diagramme_farben.htm)

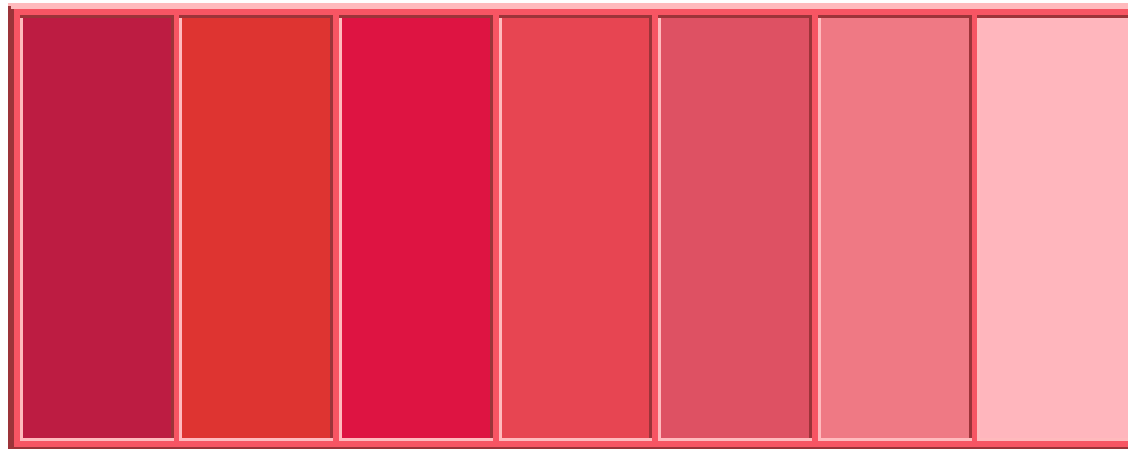
# Farbe Rot

positive Assoziationen

Vitalität und Energie,  
Liebe und Leidenschaft

negative Assoziationen

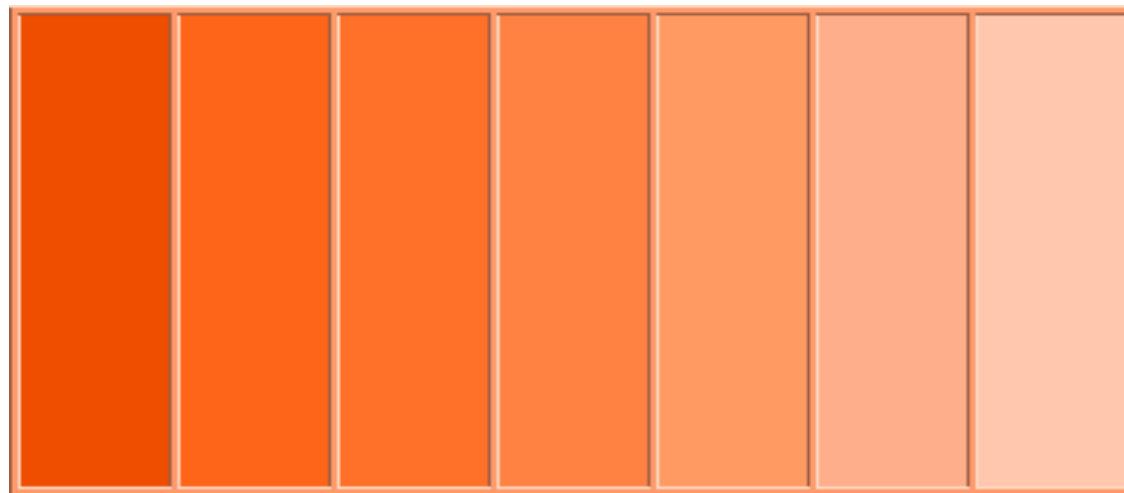
Wut, Zorn und Brutalität



# Farbe Orange

fsmm

positive Assoziationen	negative Assoziationen
Aufgeschlossenheit, Kontaktfreude und Jugendlichkeit, Gesundheit und Selbstvertrauen	Leichtlebigkeit, Aufdringlichkeit und Ausschweifung, in unserer Gesellschaft oft als billig und unseriös



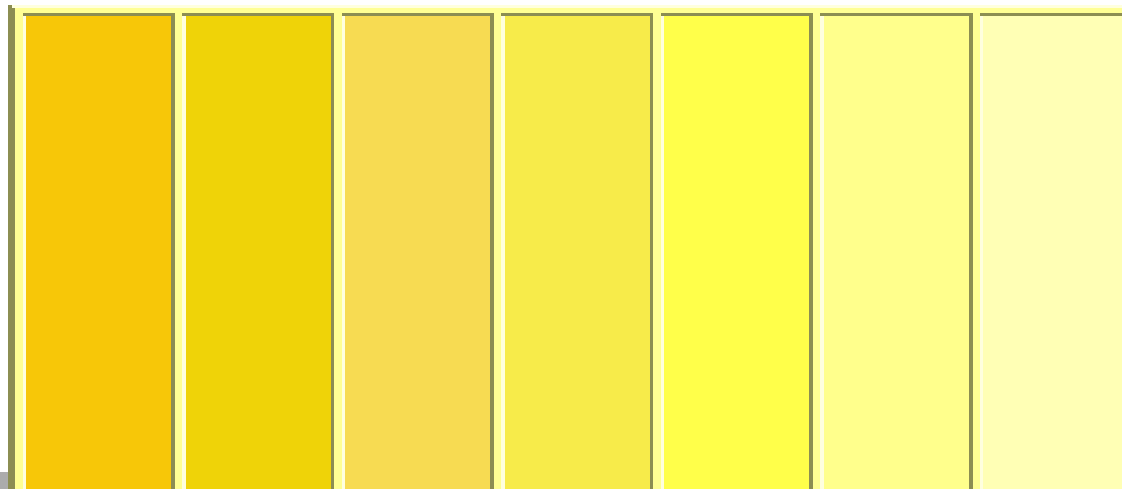
# Farbe Gelb

positive Assoziationen

Licht, Heiterkeit und  
Freude, Wissen,  
Weisheit, Vernunft und  
Logik

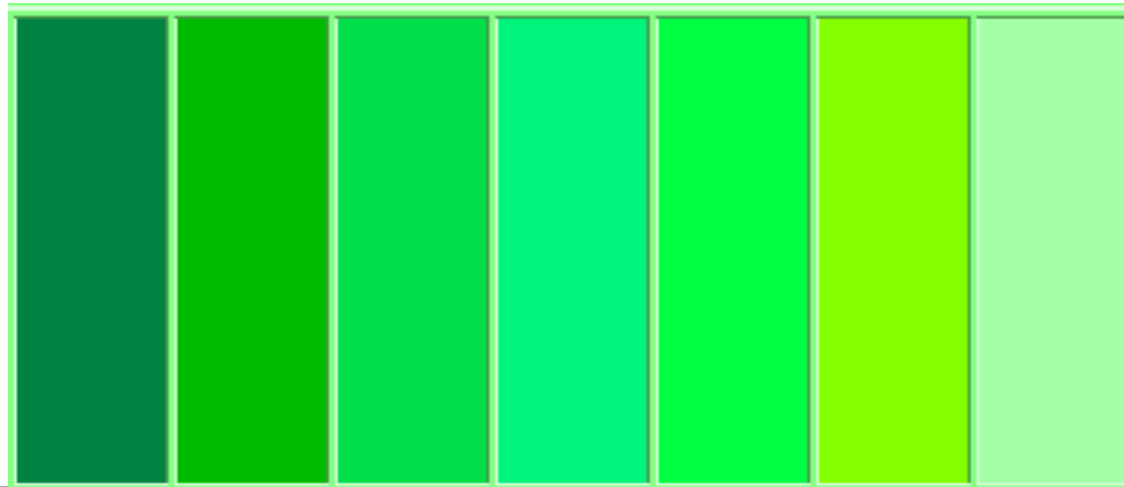
negative Assoziationen

insb. schmutzige  
Gelbtöne Täuschung,  
Rachsucht,  
Pessimismus,  
Egoismus, Geiz und  
Neid



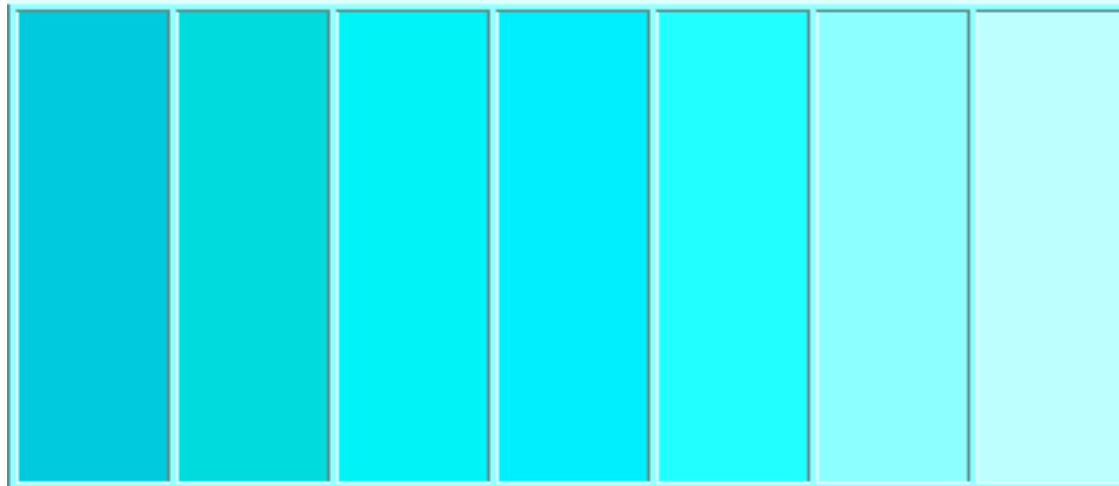
# Farbe Grün

positive Assoziationen	negative Assoziationen
beruhigende Farbe, Großzügigkeit, Sicherheit, Harmonie, Hoffnung, Erneuerung des Lebens	Neid, Gleichgültigkeit, Stagnation und Müdigkeit

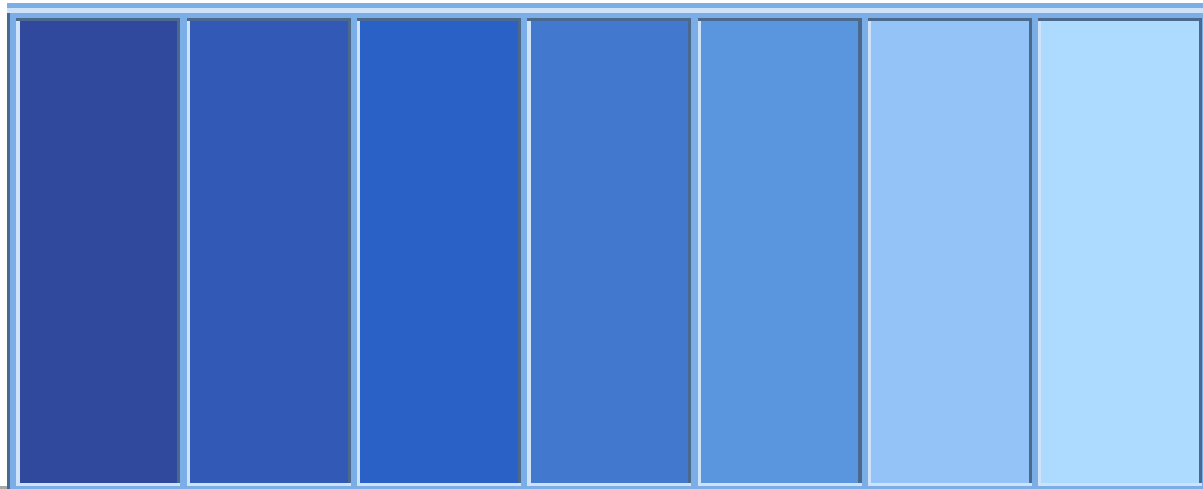


# Farbe Cyan

positive Assoziationen	negative Assoziationen
frische Farbe, Wachheit, Bewußtheit, Klarheit, geistige Offenheit und Freiheit	sehr kühl und distanziert. Gefühl von Leere



positive Assoziationen	negative Assoziationen
kühle Farbe, Ruhe, Vertrauen, Pflichttreue, Schönheit, Sehnsucht	Traumtänzerei, Nachlässigkeit oder Melancholie



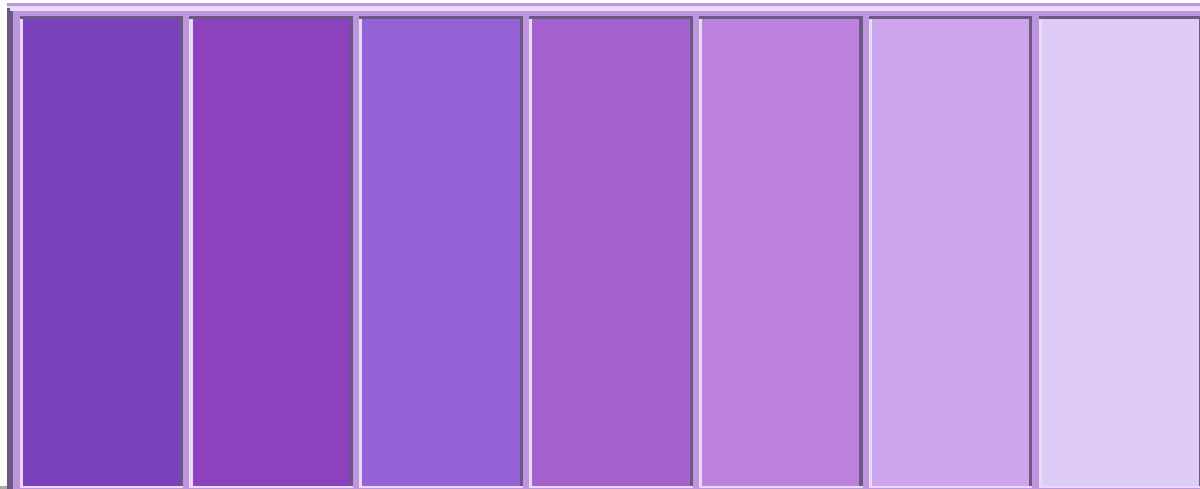
# Farbe Violett

positive Assoziationen

würdevolle Farbe, Farbe der Inspiration, der Mystik, Magie und der Kunst, Frömmigkeit, Buße und Opferbereitschaft

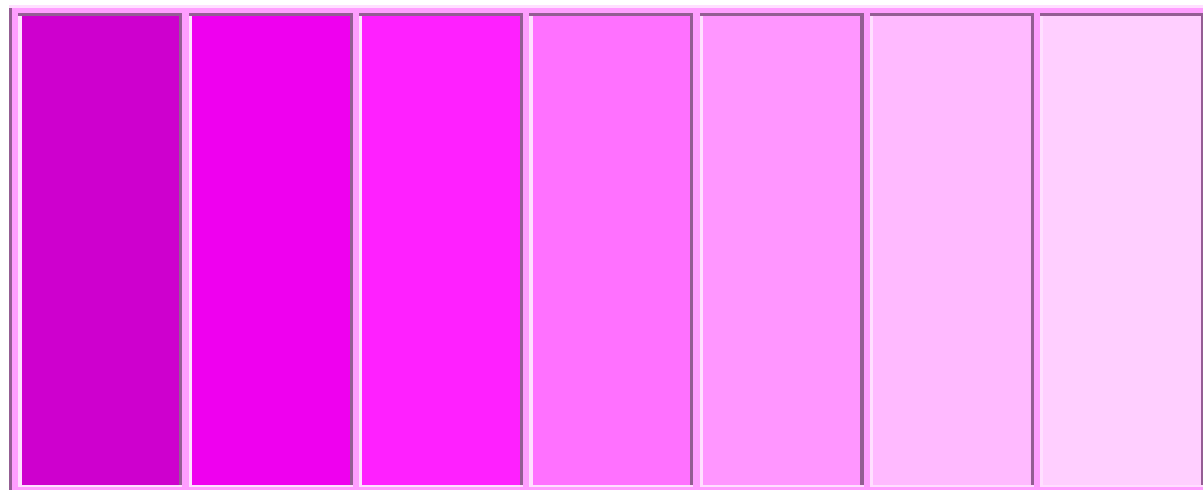
negative Assoziationen

stolz und arrogant oder unmoralisch



# Farbe Magenta

positive Assoziationen	negative Assoziationen
sanfte Farbe, Idealismus, Dankbarkeit, Engagement, Ordnung und Mitgefühl	Snobismus, Arroganz und Dominanz



# Farbe Weiß

positive Assoziationen	negative Assoziationen
Reinheit, Klarheit, Erhabenheit und Unschuld	Unnahbarkeit, Empfindsamkeit und kühler Reserviertheit

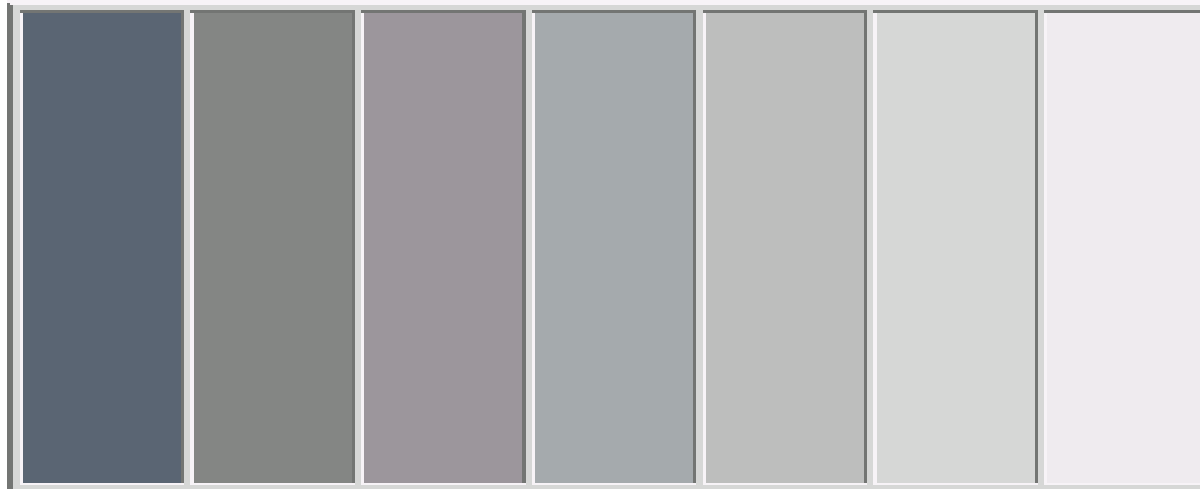
# Farbe Grau

positive Assoziationen

vollkommener Neutralität,  
Vorsicht, Zurückhaltung  
und  
Kompromißbereitschaft

negative Assoziationen

Langeweile, Eintönigkeit,  
Unsicherheit und  
Lebensangst



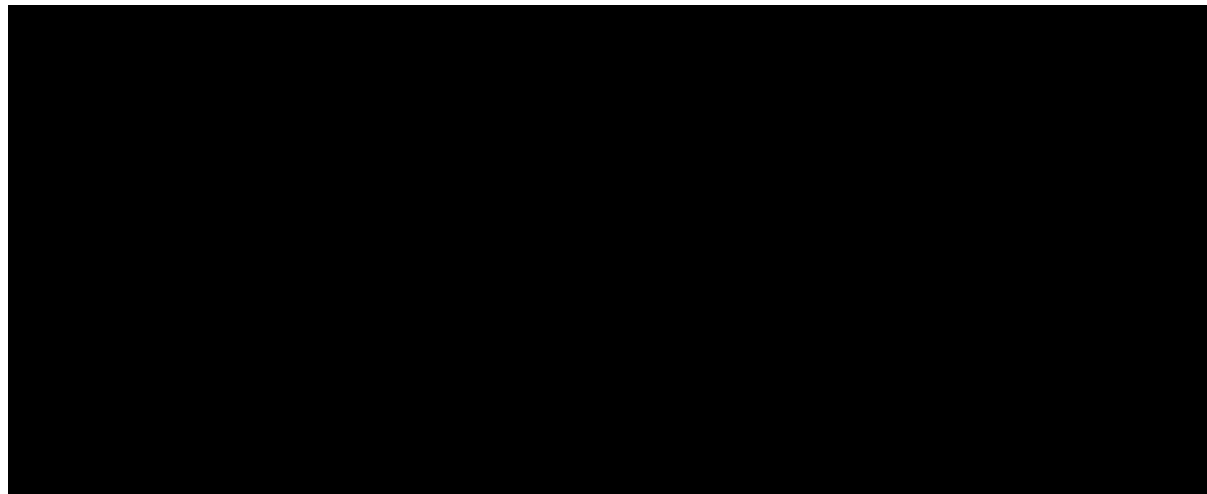
# Farbe Schwarz

positive Assoziationen

Farbe der Dunkelheit bzw. Lichtlosigkeit, Würde und Ansehen und hat einen besonders feierlichen Charakter

negative Assoziationen

Trauer, Unergründlichkeit, Unabänderlichkeit und das Furchterregende und Geheimnisumwitterte



# Farbwirkung bei Kombinationen

- **Aktivität:** Rot, Orange, Gelb
- **Attraktivität:** Rot, Blau, Weiß
- **Dynamik:** Rot, Blau, Orange
- **Ehrlichkeit:** Weiß, Blau, Grün
- **Energie:** Rot, Orange, Gelb
- **Funktionalität:** Weiß, Grau, Schwarz
- **Gutes:** Weiß, Blau, Gold
- **Hoffnung:** Grün, Blau, Weiß
- **Ideales:** Weiß, Blau, Gold
- **Klugheit:** Weiß, Blau, Silber
- **Leistung:** Blau, Gold, Rot

wird häufig in der Werbung eingesetzt

- **Männlichkeit:** Blau, Schwarz, Braun
- **Modernes:** Weiß, Schwarz, Rot
- **Neues:** Weiß, Gelb, Blau
- **Originelles:** Violett, Orange, Silber
- **Sachlichkeit:** Weiß, Grau, Blau
- **Schnelligkeit:** Silber, Rot, Gelb
- **Sicherheit:** Grün, Weiß, Blau
- **Sympathie:** Blau, Rot, Grün
- **Vertrauen:** Blau, Grün, Weiß
- **Wahrheit:** Weiß, Blau, Gold
- **Zuverlässigkeit:** Blau, Grün, Braun

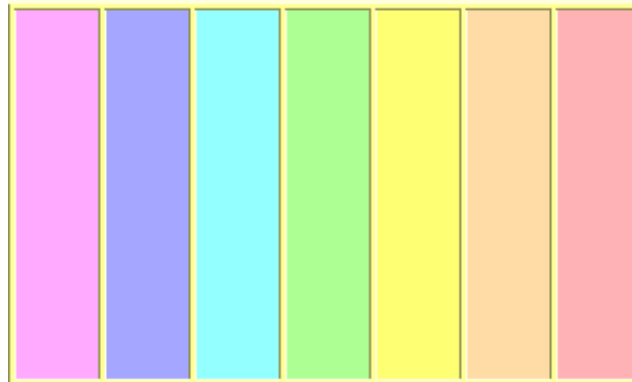
# Wirkung Farbqualität und- quantität

- **Farbwirkungen, die von**

- der Helligkeit, Sättigung und Temperatur ausgehen oder
- der Anzahl der verwendeten Farben und der Abstimmung der Farbtöne aufeinander

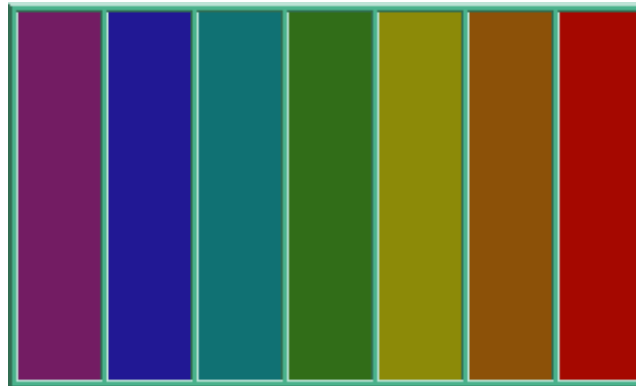
# helle Farben

- **wirken leicht und freundlich.**
- **vermitteln den Eindruck von Weite, viel Raum oder auch von Leere.**
- **wirken stimmungsaufhellend und belebend.**
- **treten in den Hintergrund besonders gut als Hintergrundfarben für Texte und Bilder.**



# dunkle Farben

- wirken düster.
- vermitteln Schwere
- wirken düster, bedrückend und einengend
- können aber auch Geborgenheit vermitteln.
- heben sich hervor, dunkle Schrift auf hellem Grund ist besonders gut lesbar



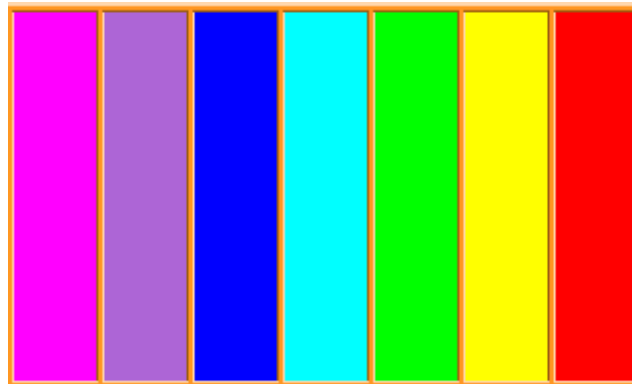
# reine, gesättigte Farbtöne

**fs**mm

Fachschule Memmingen

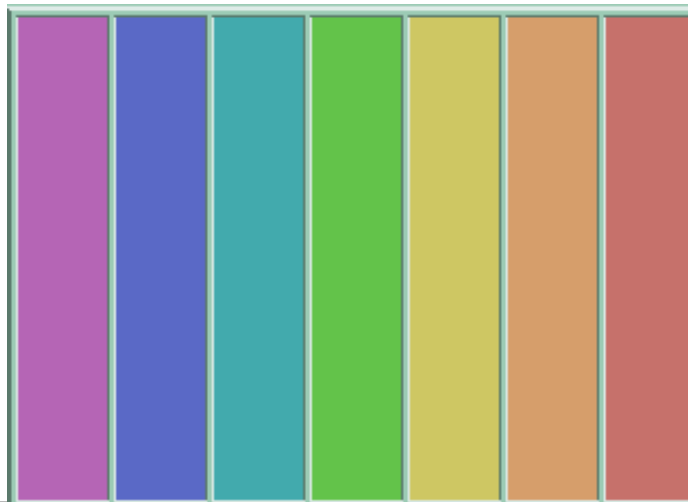
- wirken dominant.

- können laut und aufdringlich wirken
- starke Leuchtkraft die gegenseitig in Konkurrenz steht
- am besten in kleinen Mengen und/oder in Zusammenhang mit ungesättigten oder unbunten Farbtönen verwenden



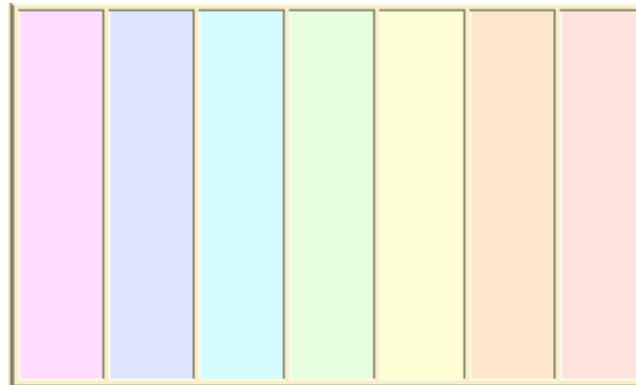
# entsättigte Farbtöne

- **wirken zurückhaltend**
- **sind Farben die mit einer unbunten Farbe vermischt (im Fachausdruck "gebrochen") wurden - geringere Leuchtkraft**
- **wirken gedämpft sind unaufdringlich und vermitteln den Eindruck von vornehmer Zurückhaltung**
- **wirken sanft und schmeichelnd werden auch als "Puderfarben" bezeichnet**
- **zur Darstellung von Perspektiven - lassen die Bildteile, die im Hintergrund liegen, weiter entfernt erscheinen**



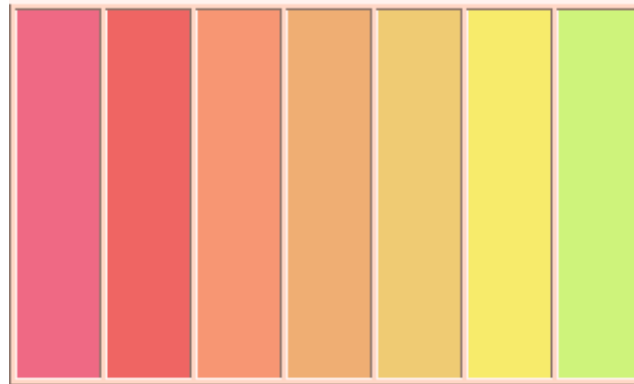
# zarte Farben

- vermitteln den Eindruck von Empfindlichkeit.
- wirken zerbrechlich - Porzellan
- besonders für Hintergrundfarben oder um zarte, empfindliche Sachverhalte zu unterstreichen



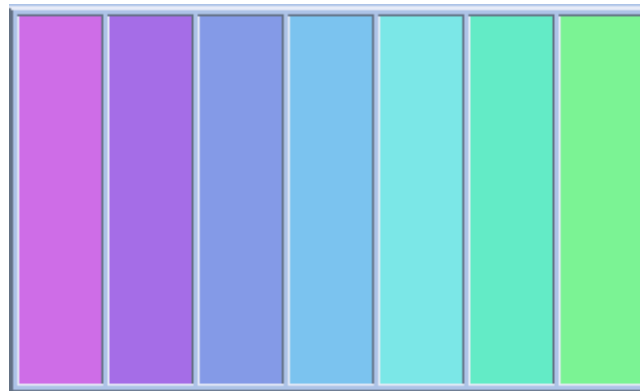
# warme Farben

- **schaffen Nähe**
- **persönliche, gemütliche und anheimelnde Atmosphäre**



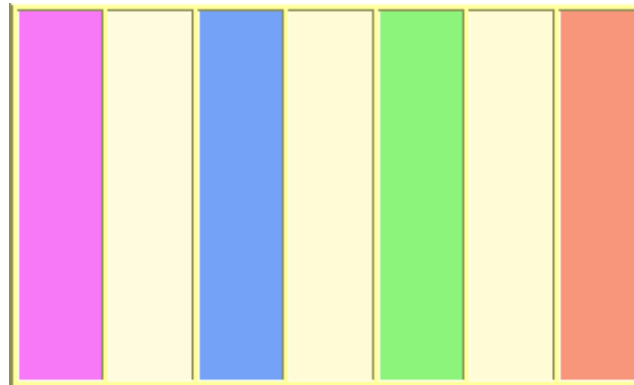
# kalte Farben

- **schaffen Distanz.**
- **kühle, unpersönliche Atmosphäre**
- **vermitteln den Eindruck von Sachlichkeit und Funktionalität**



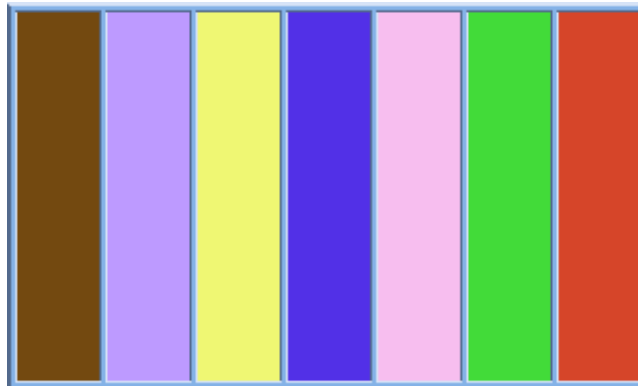
# einzelne Farben

- **schaffen Ordnung und Übersicht.**
  - **wirken ordnend und strukturierend**
  - **Sachverhalte können zusammengefasst werden und Gegensätze herausgearbeiten**
  - **Farben müssen aufeinander abgestimmt und klar voneinander unterscheidbar sein**



# viele Farben

- viele verschiedene Farben, die in keiner erkennbaren Ordnung zueinander stehen, schaffen Unruhe und Verwirrung.
- wirken unangenehm auf den Betrachter



# Richtlinien zum Farbeinsatz

- **Die Farbgestaltung innerhalb einer Publikation sollte einheitlich sein.**
- **Wenige, aufeinander abgestimmte Farben sind günstiger als viele verschiedene Farben. Im allgemeinen sollten nicht mehr als 4 Grundfarben verwendet werden.**
- **Um dem Betrachter die Orientierung zu erleichtern, sollten gleiche Sachverhalte durchgehend in der gleichen Farbe dargestellt werden. Innerhalb eines Sachverhalts kann mit Abstufungen einer Farbe gearbeitet werden**

- **Inhaltliche Unterschiede kann man durch klar unterscheidbare Farben betonen. Dafür eignen sich Farbdrei- oder -vierklänge in reinen, gesättigten Farbtönen. Sehr helle und sehr dunkle Farbtöne unterscheiden sich nicht so gut von einander.**
- **Wichtiges oder Kontrastierendes sollte man durch einen Farbkontrast, z.B. einen Warm-Kalt-Kontrast, hervorheben.**
- **Um die Lesbarkeit von Texten zu optimieren, ist für einen guten Hell-Dunkel- Kontrast zwischen Text und Hintergrund zu sorgen.**

- **Kleine Flächen vertragen gut klare, reine (d.h. gesättigte) Farben, während es bei größeren Flächen ratsam ist, die Farben mit Weiß aufzuhellen bzw. mit Grau zu entsättigen. Je größer die Fläche ist, desto heller bzw. entsättigter sollte die Farbe werden.**
- **Helle oder entsättigte Farbtöne eignen sich für große Farbflächen, z.B. als Untergrund für Texte.**
- **Kräftige bis dunkle Farben eignen sich besonders für Schrift, Linien und Strichzeichnungen.**

# Farben und Aussage

- **Fragen zur Farbwahl:**

- Welche Aussage will ich treffen?
- Wen will ich ansprechen (Zielgruppe)?
- Welchen Eindruck will ich vermitteln?
- Was soll mit dieser Gestaltung erreicht werden?

- **Abgleich mit Farbwirkung**